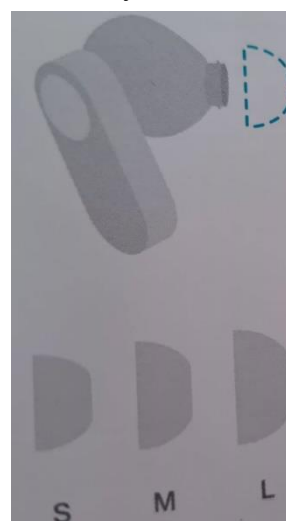


# Ръководство на потребителя за OnePlus Nord Buds

## I. Представяне на продукта:



## Подмяна на накрайниците на слушалките:



Използвайте накрайниците с подходящ размер, за да се насладите на оптимален комфорт и звук с оптимално качество.

Проверете аксесоарите на слушалките за накрайници с различни размери.

## II. Сдвояване и свързване:

### Свързване към OnePlus телефони:

Моля включете Bluetooth-а на телефона си.

Отворете калъфа за зареждане и го поставете близо до телефона. След това следвайте инструкциите.

### За телефони, които не работят с операционната система Android:

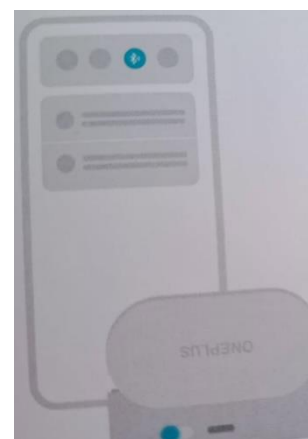
Поставете слушалките в калъфа за зареждане като капакът на калъфа е отворен. Натиснете и задръжте бутона за Настройка за 2 секунди, за да влезете в Bluetooth настройките. След това изберете "OnePlus Nord Buds".

### За да възстановите заводските настройки:

Поставете слушалките в калъфа за зареждане като капакът на калъфа е отворен.

Натиснете и задръжте бутона за Настройка на калъфа за зареждане за 15 секунди, докато индикаторната лампа не започне да мига в червено.

**Бележка:** Поддържат се само OnePlus 6 и по-новите версии.



## III. Детайли на тези слушалки:

### За OnePlus 6 (или следващи версии):

Може да настроите вашите слушалки и да обновите софтуерната версия на слушалките на Settings>Bluetooth.

### Други Android телефони:

Изтеглете и инсталирайте HeyMelody, за да имате достъп до различни характеристики на слушалките и да обновите софтуерната версия, така че да получите подобро звуково изживяване.

#### IV. Контрол на музика:

Може да настроите функциите на единично докосване, двойно докосване и тройно докосване на лявата и дясната слушалка, така че да изпълняват различни команди.

##### Единично докосване:

Зададено по подразбиране → „Пускане/Пауза“.

##### Двойно докосване:

Зададено по подразбиране → „Следваща“

Опционални функции → „Пускане/Пауза“, „Предишна“, „Следваща“ и включване на „Гласов Асистент“.

##### Тройно докосване:

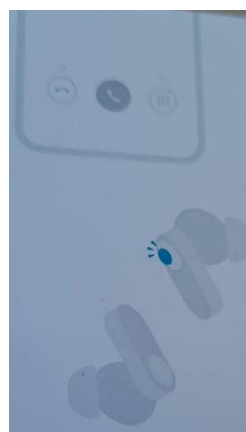
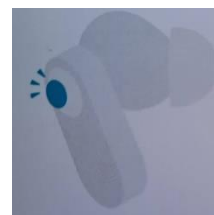
Зададено по подразбиране → „Предишна“

Опционални функции → „Предишна“, „Следваща“ и включване на „Гласов Асистент“.

##### Контрол на други функции:

##### Контрол на обаждане:

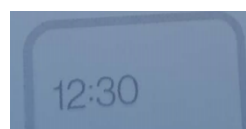
Вдигане/ Затваряне: Двойно докосване



#### V. Зареждане на слушалките:

##### Зареждане на слушалките:

Поставете слушалките в калъфа за зареждане със затворен капак, за да стартирате зареждането.



##### Зареждане на калъфа за зареждане:

Свържете калъфа за зареждане към източник на захранване чрез включения в комплекта кабел, за да заредите калъфа за зареждане.

#### VI. Регулаторна информация:

OnePlus е регистрирана търговска марка на OnePlus Technology (Shenzhen) Co., Ltd. Авторско право: OnePlus Technology (Shenzhen) Co., Ltd. Всички права запазени.

Това ръководство е само за информационни цели и не представлява ангажимент от какъвто и да е вид.

С настоящото OnePlus Technology (Shenzhen) Co., Ltd. декларира, че тези слушалки отговарят на всички приложими европейски директиви и разпоредби.

Декларацията за съответствие (EU-DOC) е достъпна на следния интернет адрес:

<https://www.oneplus.com/support/manuals>

**Забележка:** Спазвайте националните местни разпоредби на мястото, където устройството ще бъде използвано. Това устройство може да бъде ограничено за употреба в някои или всички държави-членки на Европейския съюз (ЕС).



За да предотвратите уреждане на слуха си, моля не слушайте с висока сила на звука за продължителни периоди.



##### Правилно изхвърляне на този продукт:

Символът със зачеркнато кошче за боклук на вашия продукт, батерия, документи или опаковка показва, че продуктът и неговите електронни аксесоари не трябва да се изхвърлят с други битови отпадъци. За безопасно рециклиране на вашето устройство, моля, използвайте системата за връщане и събиране или се свържете с търговеца, където устройството е първоначално закупено. Това устройство има вградена батерия, която трябва да бъде изхвърлена по правилен начин и да бъде рециклирана след края на експлоатационния ѝ живот.